



**MinVivienda**  
Ministerio de Vivienda

**PROSPERIDAD  
PARA TODOS**

# **POLÍTICAS DE SUMINISTRO DE AGUA POTABLE Y SANEAMIENTO BÁSICO**

---

**Viceministerio de Agua y Saneamiento Básico**

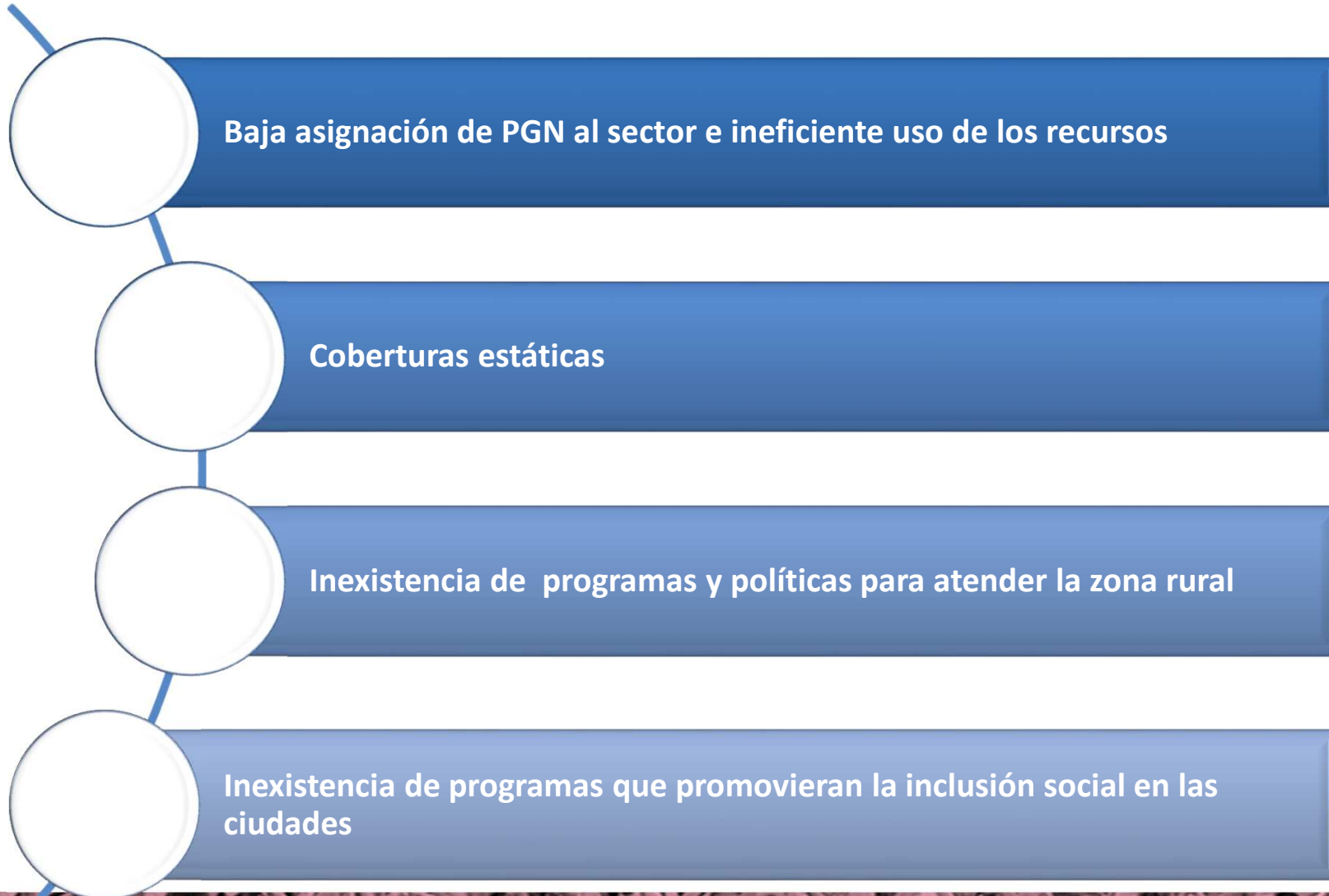
**Agosto de 2014**





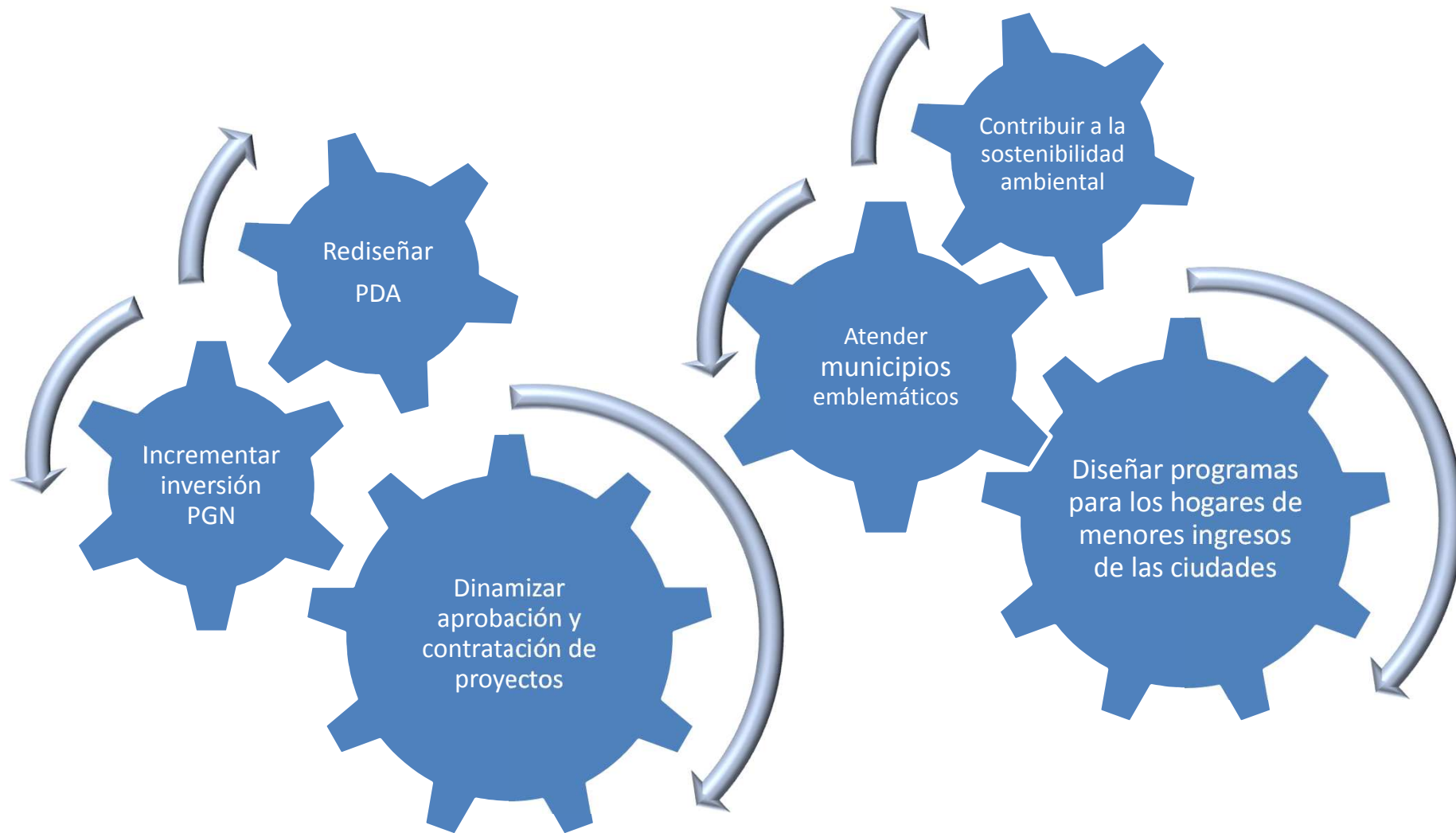
## ¿COMO ENCONTRAMOS EL SECTOR EN 2011?

---



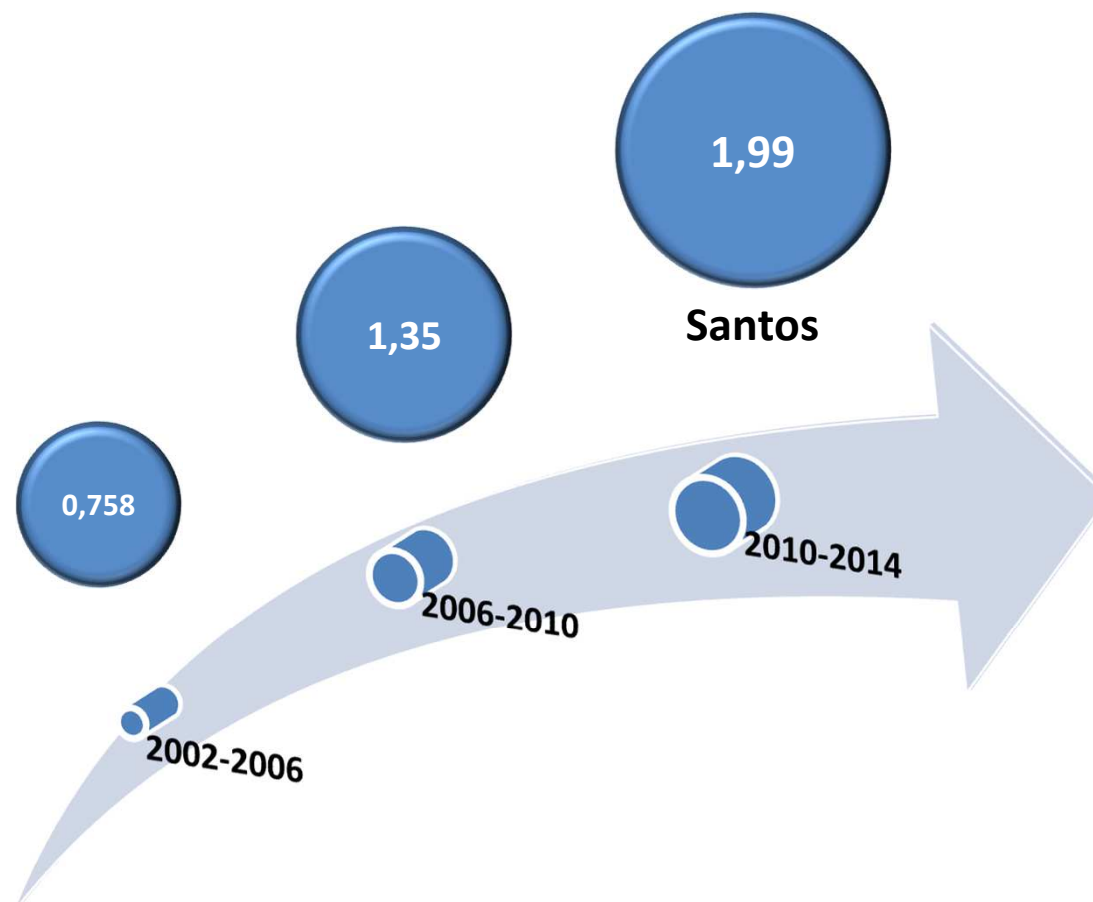


## ¿CUÁLES FUERON LAS ESTRATEGIAS PARA DINAMIZAR EL SECTOR?





## LAS ESTRATEGIAS FUERON ACOMPAÑADAS DE LA MAYOR ASIGNACIÓN HISTÓRICA DE PGN AL SECTOR



En el periodo 2011 – 2014 la asignación de PGN para el sector de agua potable y saneamiento básico se duplicó con respecto al periodo 2002 – 2010.





## REINVENTADO Y FORTALECIENDO LA POLÍTICA DE AGUA Y SANEAMIENTO

---

### NUEVOS PROGRAMAS 2011 - 2014





## PROGRAMAS IMPLEMENTADOS A PARTIR DEL PND 2010 - 2014

### Proyectos Emblemáticos

#### 89 PROYECTOS por \$812 MIL MILLONES

- Municipios que históricamente no han tenido agua: Quibdó, Bajo Baudó y María la Baja.
- 24 horas de continuidad servicio de acueducto: Sincelejo, Sahagún, Dosquebradas, La Mesa, Providencia y Socorro

### Intradomiciliarias

**18 CIUDADES** con proyectos por **\$111 MIL MILLONES** (Vigencias 2012 y 2013). En articulación con Municipios y Empresas de Acueducto y Alcantarillado, beneficiando a más de 28.682 VIVIENDAS.

### Programa Rural

**73 PROYECTOS** financiados por **\$123.103 MILLONES**, los cuales benefician a 143.000 personas.

### Plan Padrino Calidad Agua

Orientado a **APOYAR PRIORITARIAMENTE A MUNICIPIOS INVIABLES SANITARIAMENTE**, mediante un trabajo articulado con grandes ESPs, PDA y Gobernaciones.





## PROGRAMAS FORTALECIDOS

### PDA

- ✓ Ajuste en el uso de las vigencias futuras excepcionales –
- ✓ Renegociación FIA.
- ✓ Fortalecimiento en la región para la viabilización de proyectos.
- ✓ Atención *población rural*.
- ✓ Flexibilización estructuras operativas.
- ✓ Sanción por no inicio proyectos – contratación municipio
- ✓ Dinamismo de la ejecución

### Residuos Sólidos

**18 CIUDADES** con proyectos **por \$111 MIL MILLONES** (Vigencias 2012 y 2013). En articulación con Municipios y Empresas de Acueducto y Alcantarillado, beneficiando a más de 28.500 VIVIENDAS.

### SAVER

**16 PROYECTOS** por **\$122 MIL MILLONES** que benefician **889.000 HABITANTES**, aporte Nación reduce el impacto en la tarifas de los usuarios.





MinVivienda  
Ministerio de Vivienda

PROSPERIDAD  
PARA TODOS

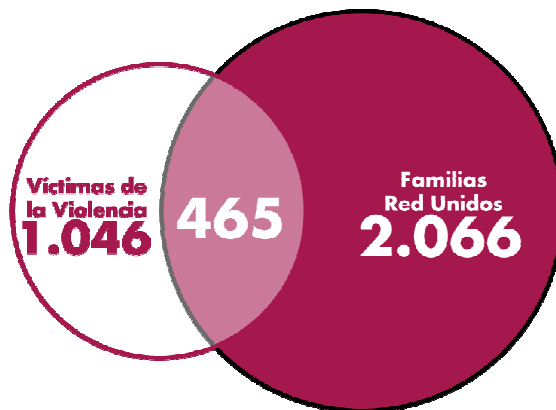
100MILviviendas  
Haciendo casas, cambiamos vidas

## ESTAMOS CONTRIBUYENDO EN LA CONSTRUCCIÓN DE UN PAÍS EQUITATIVO

28.682 Hogares urbanos beneficiados con el programa de conexiones intradomiciliarias



Más de 35.000 Hogares rurales beneficiados



A través del programa de abastecimiento de agua potable y saneamiento básico rural, el Gobierno Nacional ha invertido \$123,000 millones en las regiones mas apartadas del país

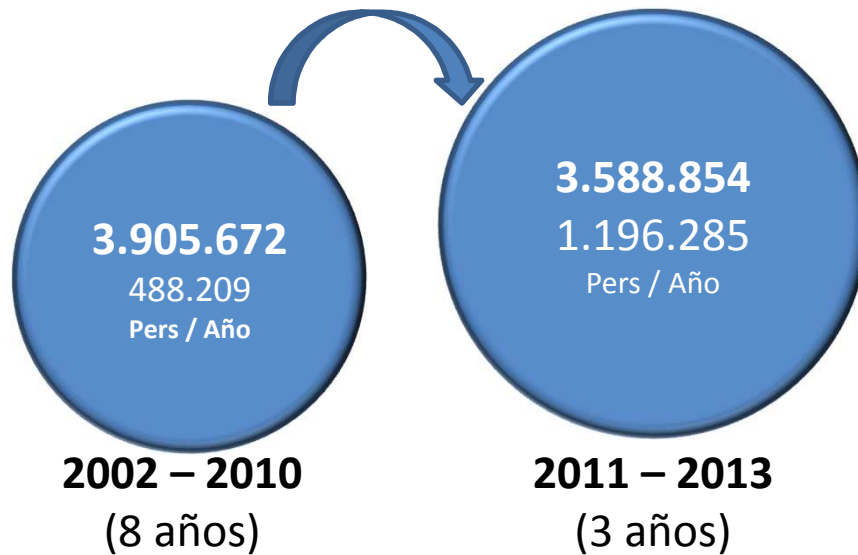






## INCREMENTANDO COBERTURAS DE ACUEDUCTO Y ALCANTARILLADO

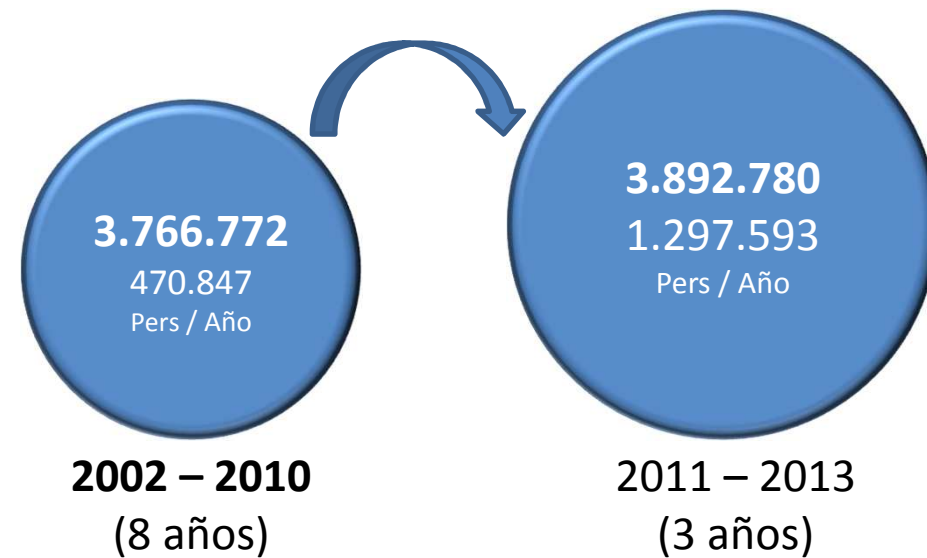
### Personas Beneficiadas Acueducto



Fuente: GEIH - DANE

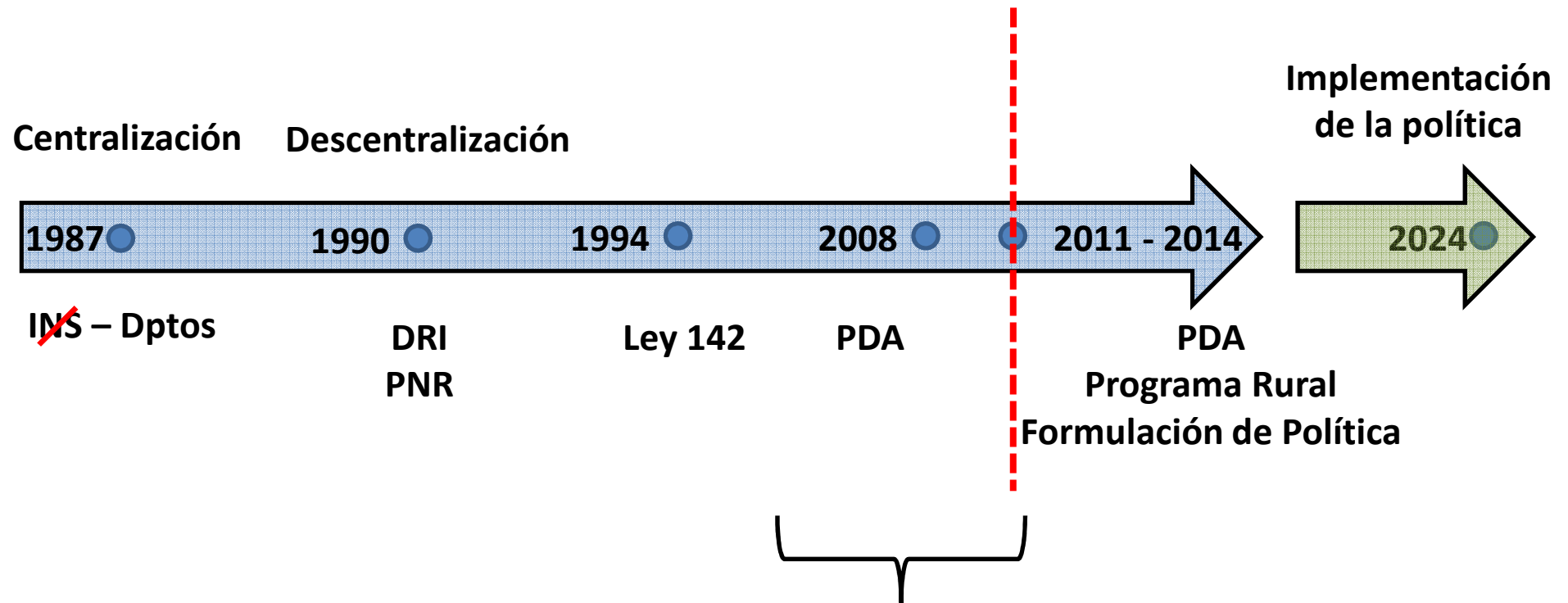


### Personas Beneficiadas Alcantarillado





## POLÍTICA DE AP Y SB RURAL A TRAVÉS DEL TIEMPO



Eliminación de restricción en gasto rural L715 – L1176  
Inexistencia de programas específicos para rural





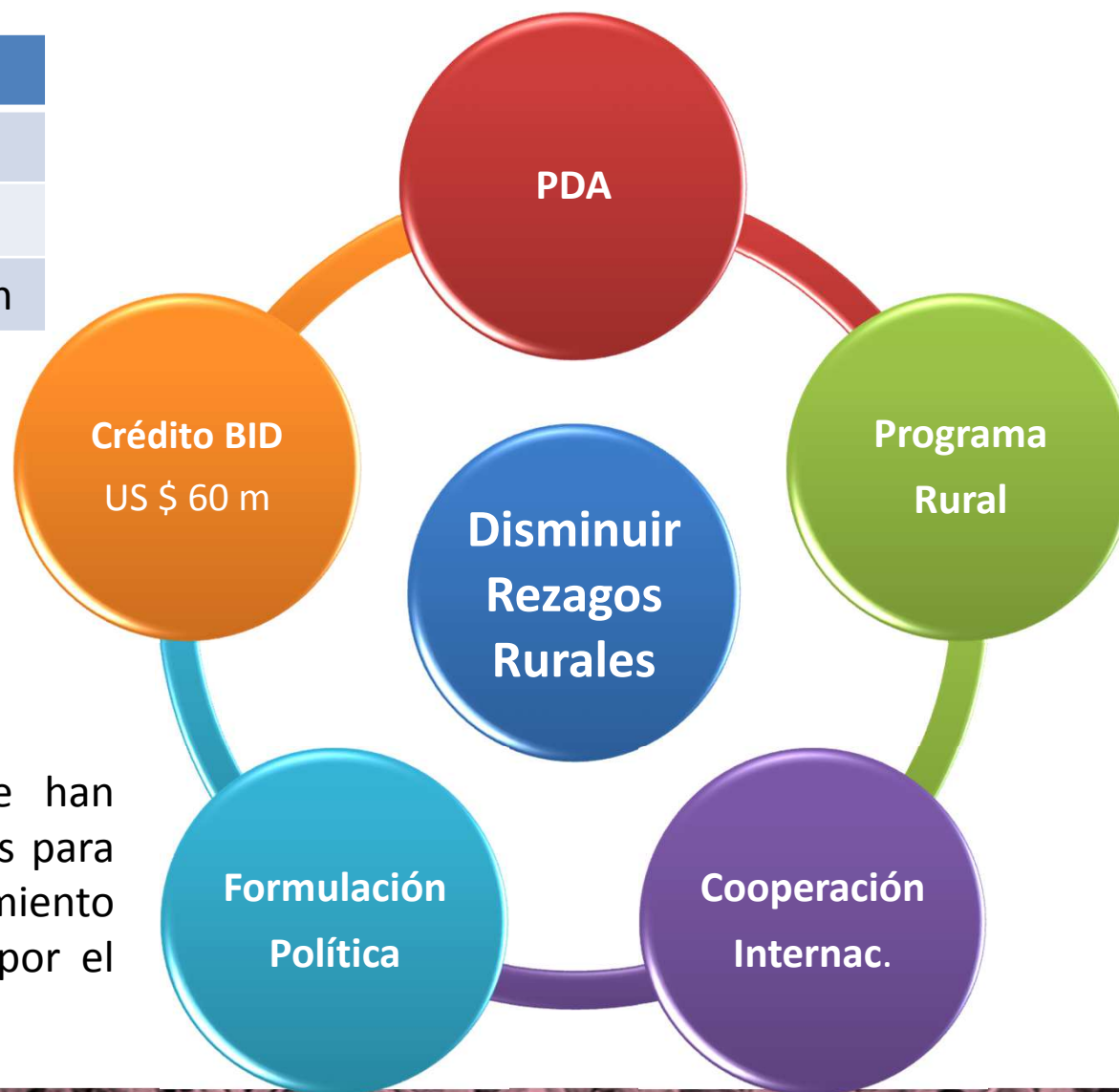
## ACTIVIDADES DESARROLLADAS EN ZONAS RURALES 2011 - 2014

### Componentes

Asistencia técnica

Apoyo financiero

Acompañamiento post construcción

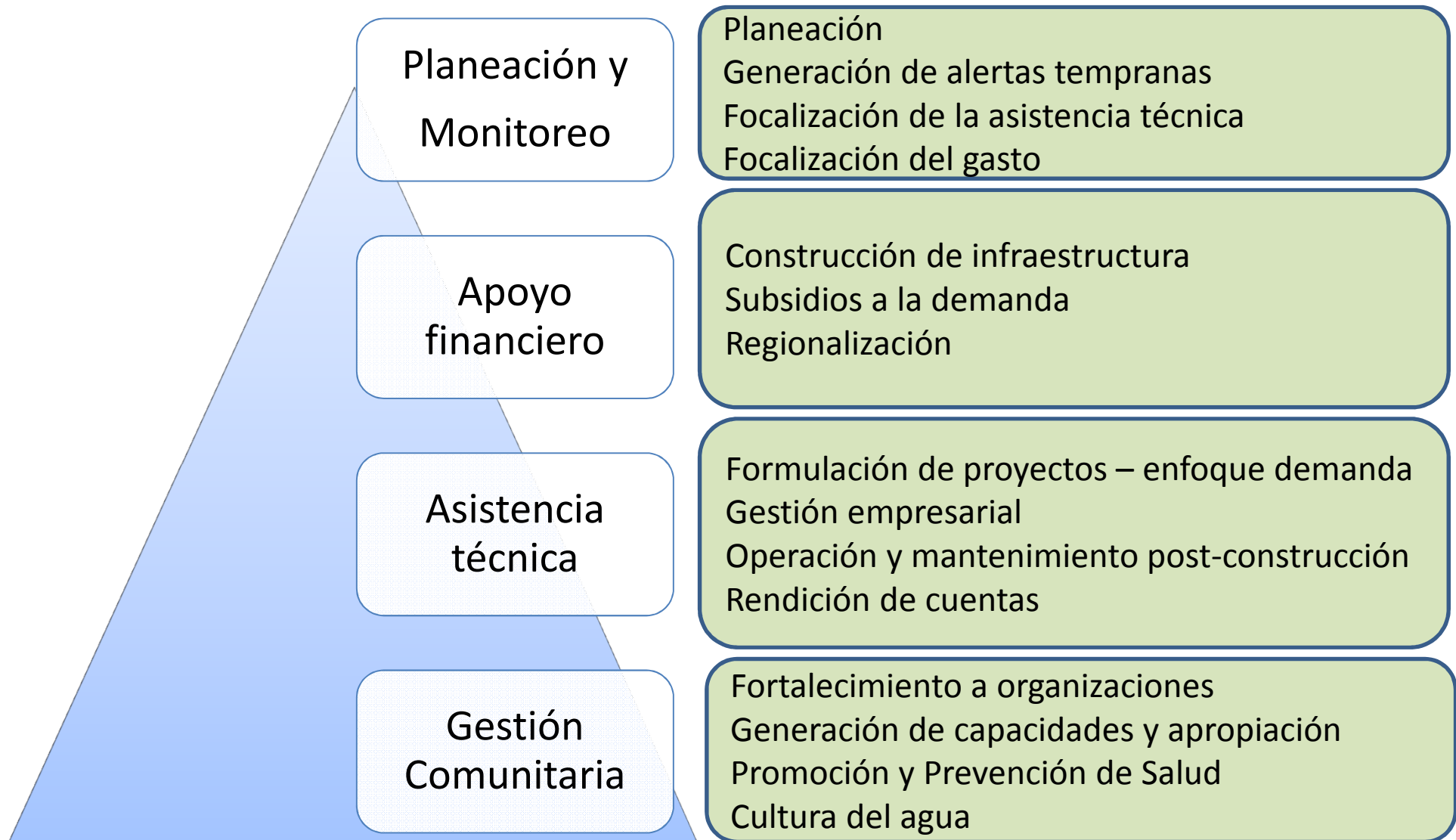


En el periodo 2011 - 2014 se han invertido mas de \$350.000 millones para proyectos de agua potable y saneamiento básico, en programas impulsados por el GN.





## ASPECTOS RELVANTES DEL ESQUEMA DE INTERVENCIÓN





## POLÍTICA DE SUMINSITRO DE AP Y SB Y SUS FASES DE IMPLEMENTACIÓN CONPES 3810 DE 2014

---

Plan decenal 2014 - 2024

Fase 1: 2014 – 2016  
Planeación estratégica

Fase 2: 2017 – 2024  
Ejecución de inversiones





## IMPLEMENTACIÓN DE LA POLITICA

### INSTITUCIONAL

- Conformación mecanismo de coordinación interinstitucional
- Pilotos de intervención articulados – salud, ambiente, agricultura
- Esquema de monitoreo de calidad del agua

### NORMATIVO Y REGULATORIO

- Estándares de prestación del servicio
- Usos múltiples
- Esquema de vigilancia y control
- Regulación - Tarifas
- Mínimos ambientales
- Aspectos prediales
- Incentivos para la formalización





## IMPLEMENTACIÓN DE LA POLÍTICA

### PLANEACIÓN

- Formulación de una guía de planeación rural
- Desarrollo de un sistema de información (SINAS)
- Levantamiento y actualización de información
- Formulación de instrumentos de planeación estratégica

### INNOVACIÓN

- Líneas de investigación soluciones alternativas y esquemas de prestación
- Esquema de validación de tecnologías
- Soluciones adecuadas al contexto rural y a las características regionales

### EJECUCIÓN

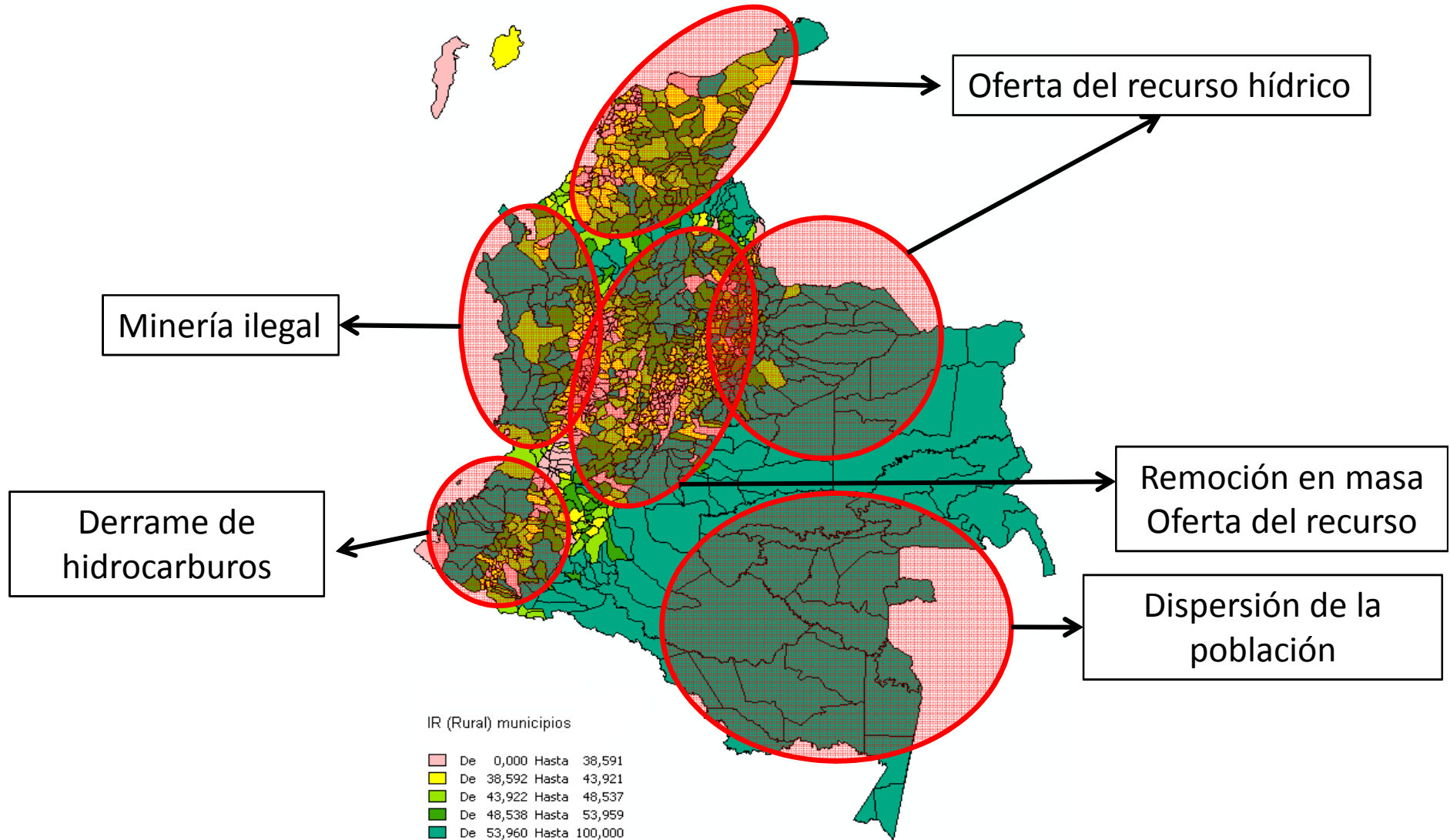
#### Proyectos Integrales

- A partir de los procesos de planeación definidos en la política
- PDA
- Programa rural





## PRINCIPALES RETOS







**MinVivienda**  
Ministerio de Vivienda

**PROSPERIDAD  
PARA TODOS**

**100MILviviendas**  
**Haciendo casas, cambiamos vidas**

# GRACIAS

